

**A****Meung-sur-Loire** (45130)**Galerie Rive Mauve**

Galerie d'Art

Les écuries du Moulin  
8 rue des ChênevièresEntrée libre les  
samedis, dimanches et  
jours fériés de 14h à 18h  
et sur rendez-vous**'VIFKE'**  
**Viviane BEAUFUMÉ**  
Peintre (92)**La Lilardière**

Maison de retraite Korian

1 Chemin de l'Orange  
T. 02 38 46 93 00  
www.groupe-korian.comEntrée libre  
tous les jours  
de 10h à 17h30**Le Relais Louis XI**

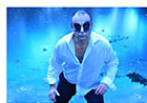
Hôtel Restaurant

2 rue Saint Pierre  
T. 02 38 44 27 71  
www.lerelaislouisxi.comEntrée libre  
tous les jours de 8h à 23h**Sophie Du BUISSON**  
Sculpteur (28)**Marie SAND**  
Peintre (45)**Biennale 2014 ART CONTEMPORAIN**  
# 2 La Route du Blé en Beauce**1<sup>er</sup> mai > 30 juin****culture(s)**  
**et jardins****B****Huisseau-sur-Mauves** (45130)**Le Parc des Mauves**

Maison de retraite Omeris

Rue Tournebride  
T. 02 38 24 96 96  
www.omeris.comEntrée libre  
tous les jours  
de 10h à 18h**Jean-Paul BOYER**  
Sculpteur (91)**Jacques CAUDA**  
Peintre (75)**'he/Bé'**  
**Sylvie BRUNEAU**  
Plasticienne (45)**Matéo CHEVALLIER**  
Plasticien (34)**'Bout de Zinc'**  
**Pascal NOTTIN**  
Sculpteur (45)  
à partir du 1<sup>er</sup> juin**C****Epieds-en-Beauce** (45130)**Médiathèque**Médiathèque Intercommunale  
de la Beauce Oratorienne

7bis place Saint Privat

Entrée libre  
mercredi 10h-12h et 17h-19h  
jeudi et vendredi 16h30-18h30,  
samedi 10h-12h**Diane PAINSON**  
Photographe (92)**Frédérique TRI/TANT**  
Plasticienne (56)**Jean-Marc PRÉVAULT**  
Marqueterie contemporaine (45)**D****Gémigny** (45130)**Eglise & coeur de village**Expo d'ateliers  
d'arts plastiques  
Salle CommunaleEntrée libre les samedis,  
dimanches et jours fériés  
de 14h30 à 18h**François LENHARD**  
Plasticien (45)**Paola PALMERO**  
Sculpteur (75)**E****Patay** (45310)**Médiathèque Marcel Proust**

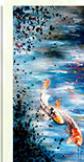
Place des découvertes

Entrée libre  
mardi 15h30-17h  
mercredi 15h30-17h30  
vendredi 16h-19h  
samedi 9h-12h30**Nicole DAVY**  
Plasticienne (94)**'IRI'**  
**Régine BA/TIN**  
Graveur (Belgique)**F****Artenay** (45410)**Bibliothèque**

Rue des écoles

Entrée libre mardi 17h-19h  
mercredi 10h-12h et 14h-17h  
vendredi 17h-19h, samedi 9h-12h**Françoise COLLIN**  
Plasticienne (45)**Claire PÉLIS/É**  
Plasticienne (45)**Le Pique Assiette**

Hôtel - Restaurant

Route Nationale 20  
T. 02 38 52 14 14  
www.as-hotel.comEntrée libre tous les jours  
sauf dimanche soir**'Moog'**  
**Magali BERJONVAL**  
Peintre (91)**Guillaume LANDEMAINE**  
Plasticien (61)**G****Boynes** (45300)**Murée du safran**

1 Route de Pithiviers

Entrée libre  
les samedis, dimanches  
et jours fériés de 14h30 à 18h**Christian VINIANE**  
Peintre (45)Suivez l'actualité de  
la Biennale sur votre  
mobile : Temps forts,  
infos pratiques...  
[biennale.erya.info](http://biennale.erya.info)



## H Orgères-en-Beauce (28140)

### La Maison de la Beauce

Place de Beauce

Entrée libre  
du mardi au vendredi  
10h-12h et 14h-18h,  
dimanche 14h30-18h30



**Benoit RONDOT**  
Peintre plasticien (44)

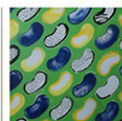
du 20 mai au 21 septembre

### Médiathèque

Médiathèque de la Beauce d'Orgères

Maison des services publics  
2 rue de l'Arsenal

Entrée libre  
mercredi 10h-12h et 13h30-18h  
vendredi 15h-18h30, samedi 10h-12h



**Delphine COLLOT-MILLAS**  
Peintre (75)



**Laurence MONTCEAU**  
Peintre (28)

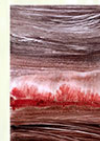
## I Dammarie (28360)

### ABD Médiathèque

2 Place de l'Eglise

Expo jusqu'au 11 juin

Entrée libre mardi 16h-18h  
mercredi 10h-12h et 14h-18h  
vendredi 16h-18h, samedi 10h-12h



**Janick VERGÉ**  
Peintre (56)



**Nicolas MOUSSETTE**  
Sculpteur (37)

### Coeur de village

Accès libre



**Bernard BLAISE**  
Sculpteur (28)

**SOCIÉTÉ GÉNÉRALE**  
www.societegenerale.fr

**LE GÉANT DES BEAUX-ARTS**  
www.geant-beaux-arts.fr

## J Chartres (28000)

### Résidence Bourgarel

Foyer d'hébergement de l'Association des Paralysés de France (APF)

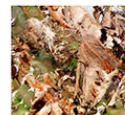
38 rue des bas menus

Mainvilliers

Entrée libre  
tous les jours  
de 14h à 18h



**Matéo CHEVALLIER**  
Plasticien (34)



**Michel COSTE**  
Plasticien  
multimédia (63)



**Véronique DENOYEL**  
Peintre (06)

## K La Ferté-Villeneuil (28220)

### Ecomusée de la Vallée de l'Aigre

Ancien presbytère

Ouvert le dimanche de 15h à 18h  
et sur rendez-vous  
(entrée 4 €, tarif réduit pour les groupes,  
gratuit pour les moins de 12 ans)



**Iva BELLEM**  
Sculpteur (28)

## L Vendôme (41100)

### Galerie ECO/TONE

Galerie d'Art

190 bis Fbg Chartrain

Entrée libre du jeudi au dimanche  
de 14h30 à 18h et sur rendez-vous



**Laure ABOUAF**  
Photographe (69)

**ERYA**  
Le réseau artistique et culturel  
www.erya.info

Merci à nos partenaires

- AS Hôtel, Le Pique Assiette - Route Nationale 20, 45410 Artenay - T. 02 38 52 14 14 - www.as-hotel.com
- Karion La Liardière, 1 chemin de l'orange, 45130 Meung sur Loire - T. 02 38 46 93 00 - www.groupe-karion.com
- La Maison de Géminy et les bénévoles du village
- La Route du Blé en Beauce - www.larouteduble.com
- Le Géant des Beaux-Arts - www.geant-beaux-arts.fr
- Le Parc des Mouves, Résidence Oméris - Rue Tournebride, 45120 Huissieu-sur-Mauves - T. 02 38 24 96 96 - www.omeris.com
- Le Relais Louis XI - 2 rue Saint Pierre, 45130 Meung-sur-Loire - T. 02 38 44 27 71 - www.lerelaislouisxi.com
- Société Générale - Agence Orléans-St Jean de la Ruelle  
16 rue de la Madeleine, 45140 St Jean-de-la-Ruelle - T. 02 38 88 79 20 - www.societegenerale.fr

# Biennale d'ART CONTEMPORAIN 2014 # 2 La Route du Blé en Beauce

**culture(s) et jardins** du 1<sup>er</sup> mai au 30 juin

**33 artistes**  
**18 lieux d'expos**

www.biennale.erya.info



**ERYA**

